

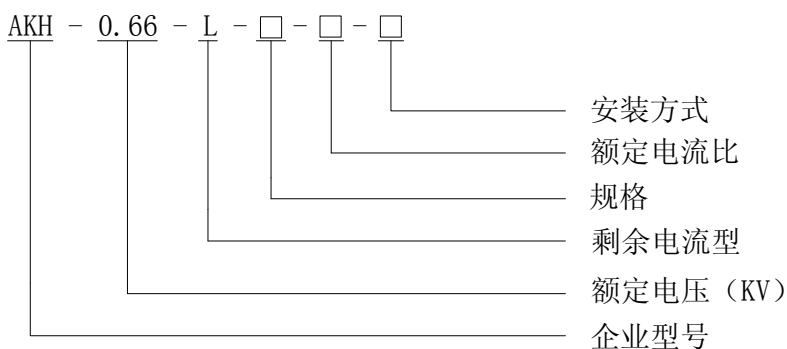
AKH-0.66L 剩余电流互感器

1. 产品特点

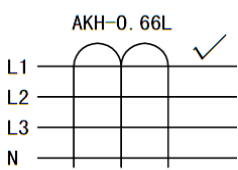
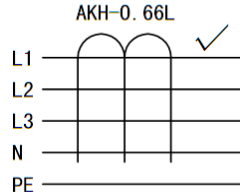
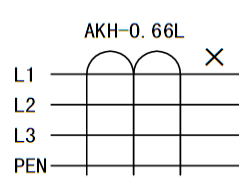
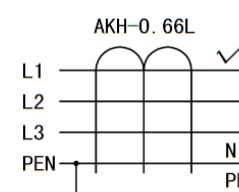
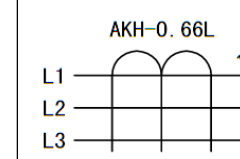
AKH-0.66L 型剩余电流互感器专用于对低压剩余电流信号的采集，可与电气火灾监控装置 ARCM 系列、电动机保护装置 ARD 系列以及剩余电流继电器 ASJ 系列配套使用。该产品二次可输出 0-5 (2) mA 或 0-1V，有圆孔型和方孔型供用户根据需求选用。



2. 型号说明

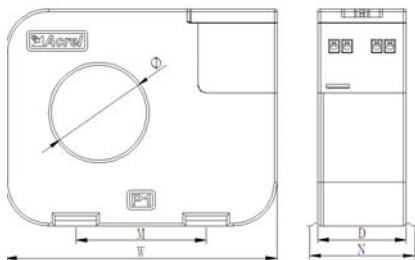


3. 一次接线方式

系统	TT 系统	TN-S 系统	TN-C 系统	TN-C-S 系统	IT 系统
系统 接线					

注：打“√”为正确接线方式

4.1 规格尺寸



规格	外形尺寸 (mm)			穿孔尺寸 (mm)	安装尺寸 (mm)	
	W	H	D	Φ	M	N
L-35	110	80	32.5	35	48	51
L-70	130	110	32.5	70	66	51
L-105	169	144	32.5	105	92	51

图 1

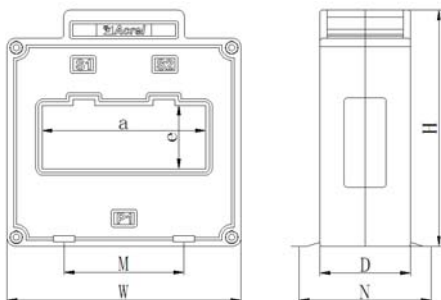
4.2 规格参数对照表



图 2

规格	一次电流 (A)	二次输出信号	准确级	额定负荷 (Ω)	过载倍数	备注
L-35	5	1V	0.5	10	8	图 2
		5mA	0.5	10	8	
		2mA	0.2	10	10	
L-70		1V	0.5	10	8	
		5mA	0.5	10	8	
		2mA	0.2	10	10	
L-105		1V	0.5	10	8	
		5mA	0.5	10	8	
		2mA	0.2	10	10	

5.1 规格尺寸



规格	外形尺寸(mm)			穿孔尺寸(mm)		安装尺寸(mm)	
	W	H	D	a	e	M	N
L-80×50II	120	141	45	82	52	60	70.5
L-100×50II	145	155	50	103	55	80	70.5
L-130×50II	176	160	50	135	55	85	70.5
L-150×130II	199	245	50	150	133	71	70.5
L-180II	228	115	48	181	35	102	70.5
L-200×50II	247	175	55	207	61	188	83
L-260×100II	308	225	63	265	104	181	83

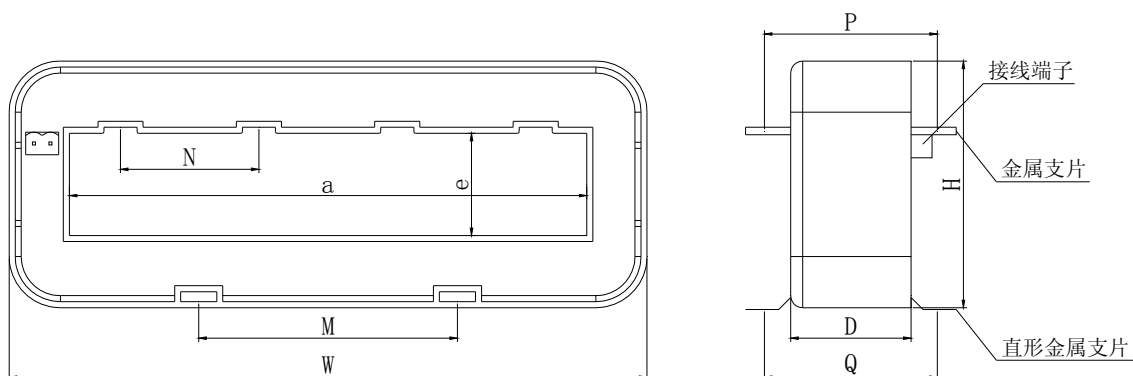
5.2 规格参数对照表



图 3

规格	参考额定电流 (A)	一次电流 (A)	二次输出	准确级	额定负荷 (Ω)	过载倍数	备注
L-80×50II	16-100A	5	5mA	0.5	10	8	如图 3
L-100×50II	16-100A						
L-130×50II	100-200A						
L-150×130II	100-300A						
L-180II	100-200A						
L-200×50II	250-400A						
L-260×100II	450-800A						

6.1 规格尺寸



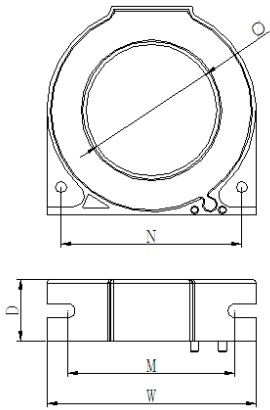
规格型号	外形尺寸			穿孔尺寸		安装尺寸				公差
	W	H	D	a	e	M	N	P	Q	
L-170×30	215	84	40	172	34	86	46×3	83	57.5	±1
L-210×160	262	221	45	210	160	70×2	31.5×5	83	57.5	
L-260×160	312	220	45	260	160	70×3	41.5×5	83	57.5	
L-300×50	352	110	45	300	50	70×4	49×5	83	57.5	
L-350×50	402	110	45	350	50	70×4	69×3	83	57.5	
L-400×50	452	110	45	400	50	70×5	69×5	83	57.5	
L-400×160	450	213	50	400	160	/	69×5	83	/	
L-500×50	548	102	50	497	50	/	88×5	83	/	
L-650×50	705	103	50	655	50	/	69×6	83	/	
L-800×50	852	104	50	800	50	/	88×8	83	/	
L-780×160	830	212	50	780	160	/	69×10	83	/	

6.2 规格参数对照表



规格	参考额定电流 (A)	一次电流 (A)	二次输出	准确级	额定负荷 (Ω)	过载倍数
L-170×30	100-200A	5	5mA	1	100	10
L-210×160	450-800A	5	5mA	0.5	5	
L-260×160	450-800A	5	2mA	0.5	5	
L-300×50	500-1000A					
L-350×50	500-1000A					
L-400×50	1000-1250A					
L-400×160	1000-1250A					
L-500×50	1500-2000A					
L-650×50	2000-3000A					
L-800×50	3000-5000A					
L-780×160	3000-5000A					

7.1 规格尺寸



规格	外形尺寸(mm)			穿孔尺寸 (mm)	安装尺寸(mm)			公差 (mm)	重量 (g)
	W	H	D	Φ	M	N	Φ2		
L-45	75	75	22	46	65	65	4	±1	200±10
L-80	120	120	23	81	105	105	4		380±20
L-100	140	140	23	100	124	124	4		460±30
L-150	196	205	24	150	175	180	6		850±50
L-200	240	247	28	200	214	212	6		1200±50

注：引出线为双芯屏蔽线，标配长度为 2m±10cm，客户可根据需要定制。

7.2 规格参数对照表



图 5

规格	额定参考电 流 (A)	一次电流 (A)	二次 输出	准确级	额定负荷 (Ω)	过载 倍数	备注
L-45	16-100A	5	5mA	1	100	10	如图 5
L-80	100-250A						
L-100	250-400A						
L-150	400-800A						
L-200	800-1500A						